

## FIRESCREEN FEEL SAFE

### Firescreen® Flame (E30)

#### Styrningsalternativ

Firescreen® är konstruerad för att aktiveras när en larmsignal från det centrala branddetekteringssystemet mottas. Alternativt kan en fristående rök- och temperaturdetektor anslutas direkt till styrlådan för Firescreen®.

#### Nyckelfunktioner

Montering	: I dagöppningen eller på väggen.
Tillämpning	: Industrier, statliga och kommunala byggnader, hälso- och sjukvårdsinrättningar, offentliga byggnader.
Funktion	: Brandgardinen hålls kvar i öppet läge och fälls ned när en larmsignal mottas.
Brandklass	: Testad i enlighet med EN 1634-1, och uppfyller kriterierna: - Integritet E30
Brandreaktion	: Testad enligt EN 13501-1 - Materialklassificering A1
Maximal storlek	: 6 000 x 6 000 mm, 28 m <sup>2</sup> maximal yta
Väv	: Brandgardinen innehåller en flexibel värmeståligt konstruerad väv med ett flamsäkert överdrag.
Vävens vikt per m <sup>2</sup>	: 0,5 kg per m <sup>2</sup> .
Standardhastighet vid stängning	: 0,066 – 0,1 m/s.
Sidostöd	: Sendzimirzinkbelagt stål.
Toppbox	: Sendzimirzinkbelagt stål.
Bottenstång	: Integrerad stålstång i toppboxen.

#### Användning

Avrullning vid kraftförlust:

- EFS (Electrical Fail Safe)
  - Den flamsäkra gardinen är utrustad med en 24V rörformad motor som kontrolleras av Firescreen® kontrollbox. Ett 24 volts batteri back up-system släpper ut skärmen i händelse av elfel.
  - Nyckelbrytare för betjäning/återställning av systemet

#### Kontroll för Firescreen®.

Styrlådan för Firescreen® kan anslutas till det centrala brandlarmsystemet och erbjuder LED-indikatorer för:

- Ström
- Aktiv brandsignal
- Underhåll

#### Valmöjligheter

- Pulverbeläggning: Sidostöd, inloppslåda och konsoler i RAL-färg.
- Nödknapp
- Rök- och temperaturdetektorer (valfritt)
- Ljus och sirener (valfritt)
- Fristående LED-skärm (valfritt)



- ▣ Brandhärdig i 30 minuter
- ▣ Installation i dagöppning eller på väggen.
- ▣ Testad enligt EN 1634-1
- ▣ Testad enligt EN 13501-1
- ▣ Förlängd applicering i enlighet med prEN 15269-11
- ▣ Minimalt installationsutrymme krävs
- ▣ Lättviktsmaterial
- ▣ Materialklassificering A1



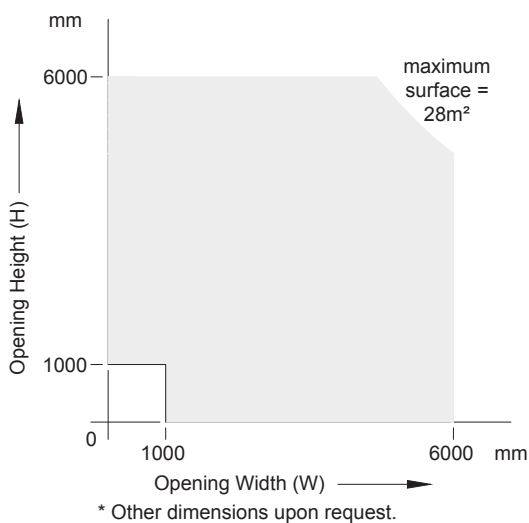
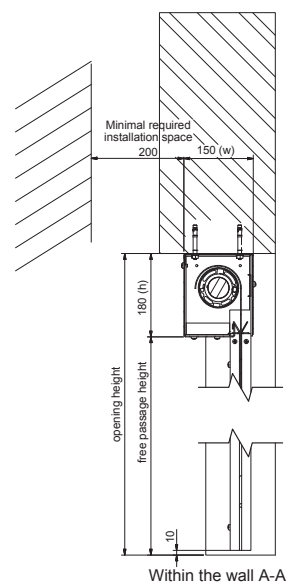
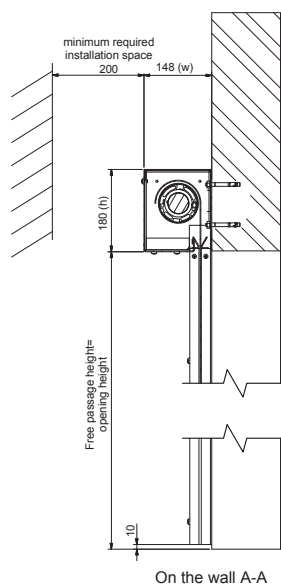
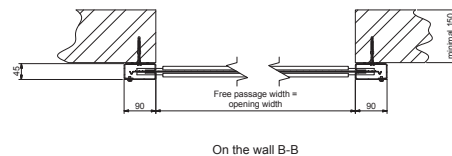
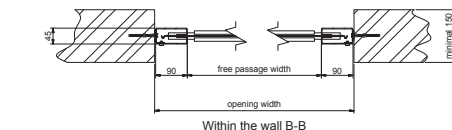
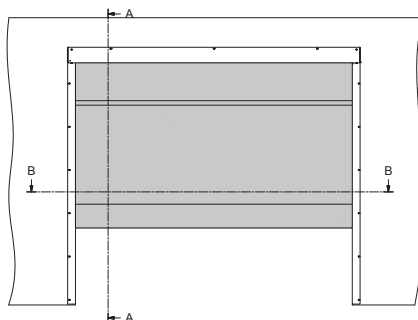
**PEUTZ**

**FIRE SCREEN®**

# Firescreen® Flame (E30)



- ▶ Brandhärdig i 30 minuter
- ▶ Installation i dagöppning eller på väggen.
- ▶ Testad enligt EN 1634-1
- ▶ Testad enligt EN 13501-1
- ▶ Förlängd applicering i enlighet med prEN 15269-11
- ▶ Minimalt installationsutrymme krävs
- ▶ Lättviktsmaterial
- ▶ Materialklassificering A1



**SDT Group International**

Baldersgatan 2A  
SE- 411 02, Göteborg

+46) 0735 230 578

info@scanddesigns.com  
www.sdtgroupinternational.com

