



FIRESCREEN FEEL SAFE

## FIRESCREEN® TEMPERATURE T1 (EI30)

### Användning

Firescreen® är ansluten till brandlarmsystemet eller utrustad med rökdetektorer, så om brandlarmet går stängs skiljeväggen automatiskt.

### Standardspecifikationer

Montering:	I dagöppning.
Tillämpning:	Isolering utan sprinkler, skapar evakueringsvägar och möter behovet av en brandvägg.
Funktion:	Brandgardinen går endast ned vid brandlarm.
Brandklass:	Testad i enlighet med EN 1634-1: och uppfyller kriterierna; - Integritet E - Termisk isolering, både I <sub>1</sub> och I <sub>2</sub> - Värmestrålning W
Brandreaktion:	Testad i enlighet med EN 13501-1:B, S1, d0
Max storlek:	5000x4000mm (bxh)
Material:	Teknisk textil med ett silikonbaserat röktätt överdrag i grått, fyllt med ett material som blir till skum i händelse av brand. Total tjocklek 13 mm.
Vävens tjocklek:	Total tjocklek 13 mm.
Vävens vikt per m <sup>2</sup> :	9 kg per m <sup>2</sup> .
Sidostöd + inloppslåda:	Sendzimirzinkbelagt stål.
Nedre stång:	Stålstång.

### Går ned i händelse av strömavbrott:

- GFS (Gravity Fail Safe: automatisk säkerhetsanordning vid fel med självtryck). Gardinen går ned av tyngdkraften i händelse av strömavbrott.
- EFS (Electrical Fail Safe: automatisk säkerhetsanordning vid strömavbrott). Gardinen går ned med reservbatteri i händelse av strömavbrott.

### Firescreen® Control och Smart® Control

Kontrollpanelen har också alternativ för anslutning till brandlarmsystemet (BMC) och har LED-indikatorer för:

- Ström
- Aktiv brandsignal
- Underhåll
- Batteri (endast med Firescreen® Control)

### Valmöjligheter

- Pulverbeläggning: Sidostöd, inloppslåda och konsoler i önskad RAL-färg.
- Nödknapp (EFS)
- Rökdetektorer (valfritt)
- Ljus och sirener (valfritt)
- Fristående LED-display (valfritt)
- 24V nätdel (GFS) förhindrar mellanväggen att stängas i händelse av ett kort strömavbrott.

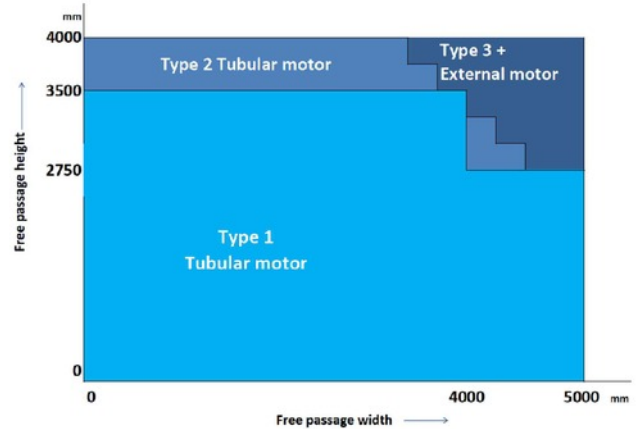
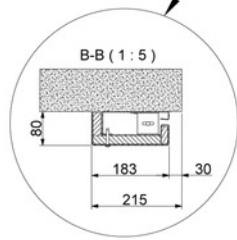
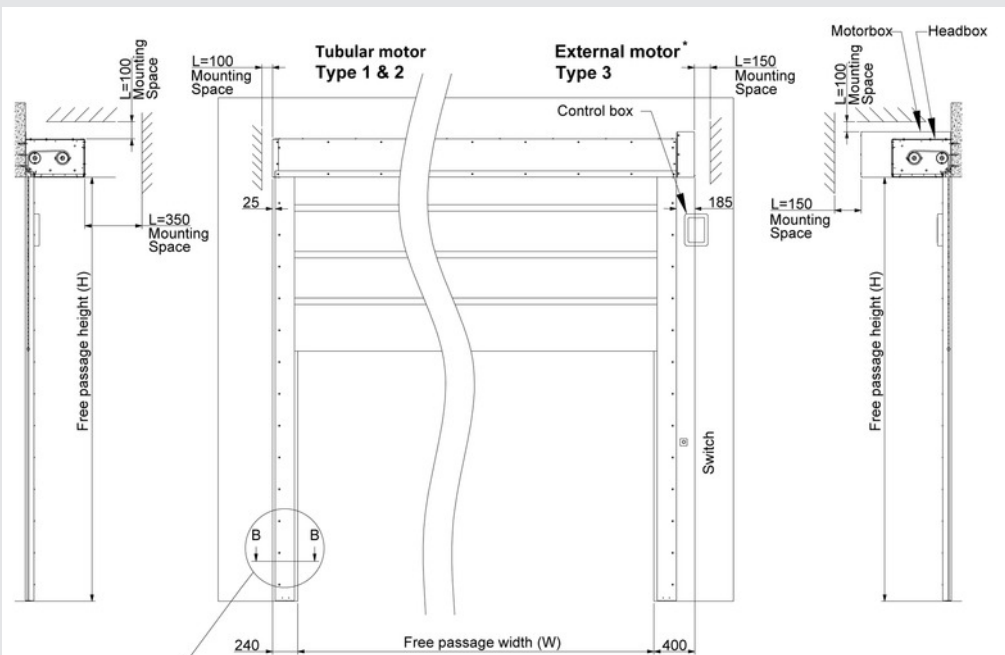
### OVERIGE BESCHIKBARE TYPES

Firescreen® T2 - EI 60, Firescreen® T3 - EI 90, Firescreen® T4 - EI 120



- ▶ Brandhärdig i 30 minuter
- ▶ Termisk isolering, temperatur  $\Delta T$  140°C
- ▶ Värmestrålning < 1 kW/m<sup>2</sup>
- ▶ Testad i enlighet med EN 1634-1
- ▶ Testad i enlighet med EN 13501-1
- ▶ Kompakt design
- ▶ Lätt material

# FIRESCREEN® TEMPERATURE T1 (EI30)



Dimensions				
	Space required for the side guides		Mounting space headbox (WxH)	Mounting space motorbox (WxH)
type 1	Guides left & right	215mm	460 x 310 mm	-
type 2	Guides left & right	215mm	560 x 360 mm	-
type 3	Guides left & right	215mm	560 x 360 mm	850 x 430 mm

\* External motor can be placed both horizontally and vertically. Please ask your dealer for details.



## SDT Group International

Baldersgatan 2A  
SE- 411 02, Göteborg

+46) 0735 230 578  
info@scandesigns.com  
www.sdtgroupinternational.com

