



FIRESCREEN FEEL SAFE

FIRESCREEN® TEMPERATURE T2 (EI60)

Användning

Firescreen® är ansluten till brandlarmsystemet eller utrustad med rökdetektorer, så om brandlarmet går stängs skiljeväggen automatiskt.

Standardspecifikationer

Montering:	I dagöppning.
Tillämpning:	Isolering utan sprinkler, skapar evakueringsvägar och möter behovet av en brandvägg.
Funktion:	Brandgardinen går endast ned vid brandlarm.
Brandklass:	Testad i enlighet med EN 1634-1: och uppfyller kriterierna; - Integritet E - Termisk isolering, både I ₁ och I ₂ - Värmestrålning W
Brandreaktion:	Testad i enlighet med EN 13501-1:B, S1, d0
Max storlek:	5000x4000mm (bxh)
Material:	Teknisk textil med ett silikonbaserat röktätt överdrag i grått, fyllt med ett material som blir till skum i händelse av brand. Total tjocklek 13 mm.
Vävens tjocklek:	Total tjocklek 13 mm.
Vävens vikt per m ² :	9 kg per m ² .
Sidostöd + inloppslåda:	Senzimirzinkbelagt stål.
Nedre stång	Stålstång.

Går ned i händelse av strömavbrott:

- GFS (Gravity Fail Safe: automatisk säkerhetsanordning vid fel med självtryck). Gardinen går ned av tyngdkraften i händelse av strömavbrott.
- EFS (Electrical Fail Safe: automatisk säkerhetsanordning vid strömavbrott). Gardinen går ned med reservbatteri i händelse av strömavbrott.

Firescreen® Control och Smart® Control

Kontrollpanelen har också alternativ för anslutning till brandlarmsystemet (BMC) och har LED-indikatorer för:

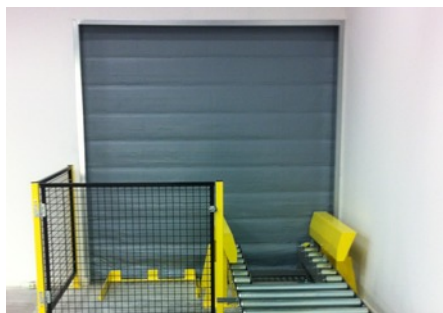
- Ström
- Aktiv brandsignal
- Underhåll
- Batteri (endast med Firescreen® Control)

Valmöjligheter

- Pulverbeläggning: Sidostöd, inloppslåda och konsoler i önskad RAL-färg.
- Nödknapp (EFS)
- Rökdetektorer (valfritt)
- Ljus och sirener (valfritt)
- Fristående LED-display (valfritt)
- 24V nätdel (GFS) förhindrar mellanväggen att stängas i händelse av ett kort strömavbrott.

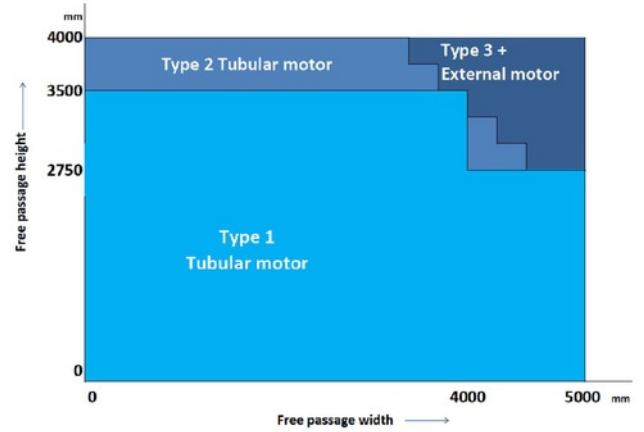
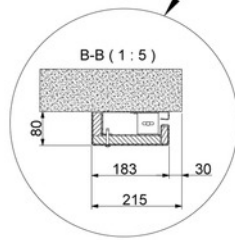
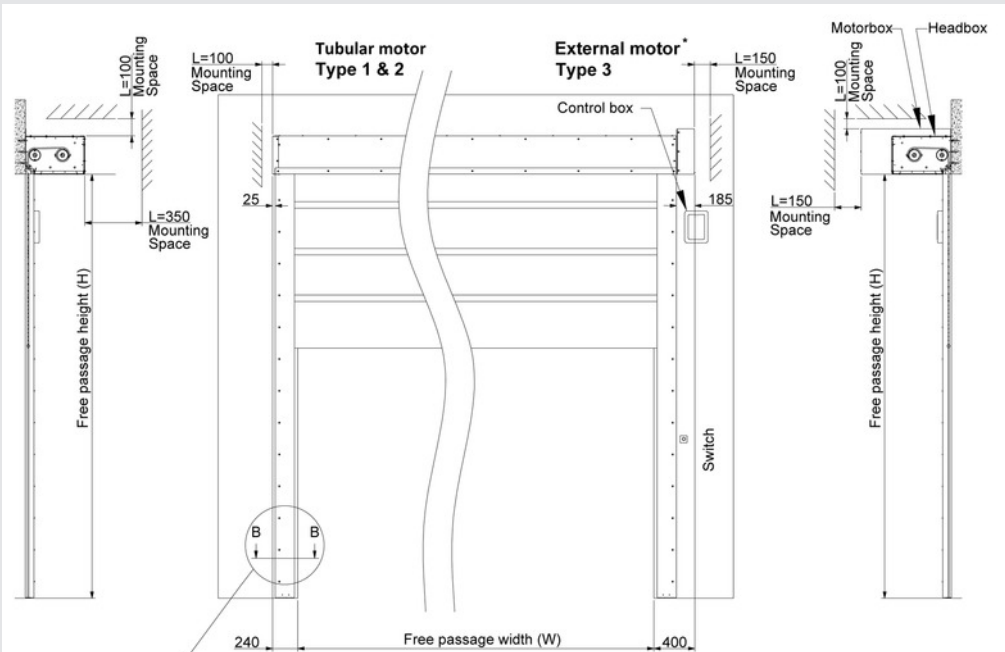
OVERIGE BESCHIKBARE TYPES

Firescreen® T1 - EI 30, Firescreen® T3 - EI 90, Firescreen® T4 - EI 120



- ▶ Brandhärdig i 60 minuter
- ▶ Termisk isolering, temperatur ΔT 140°C
- ▶ Värmestrålning < 1 kW/m²
- ▶ Testad i enlighet med EN 1634-1
- ▶ Testad i enlighet med EN 13501-1
- ▶ Kompakt design
- ▶ Lätt material

FIRESCREEN® TEMPERATURE T2 (EI60)



Dimensions				
	Space required for the side guides		Mounting space headbox (WxH)	Mounting space motorbox (WxH)
type 1	Guides left & right	215mm	460 x 310 mm	-
type 2	Guides left & right	215mm	560 x 360 mm	-
type 3	Guides left & right	215mm	560 x 360 mm	850 x 430 mm

* External motor can be placed both horizontally and vertically. Please ask your dealer for details.



SDT Group International

Baldersgatan 2A
SE- 411 02, Göteborg

+46) 0735 230 578
info@scandesigns.com
www.sdtgroupinternational.com

